

DriveRack™ 260

集所有周边功能于一身
电子分频器及音箱保护系统

帮您解决难题的好工具



dbx®
PROFESSIONAL PRODUCTS

带你进入新一代的 260 潮流

一个基本音响系统的组成，是把话筒连接至调音台，调音台的输出经过一大堆周边器材然后送往功放，功放的输出连接至音箱。

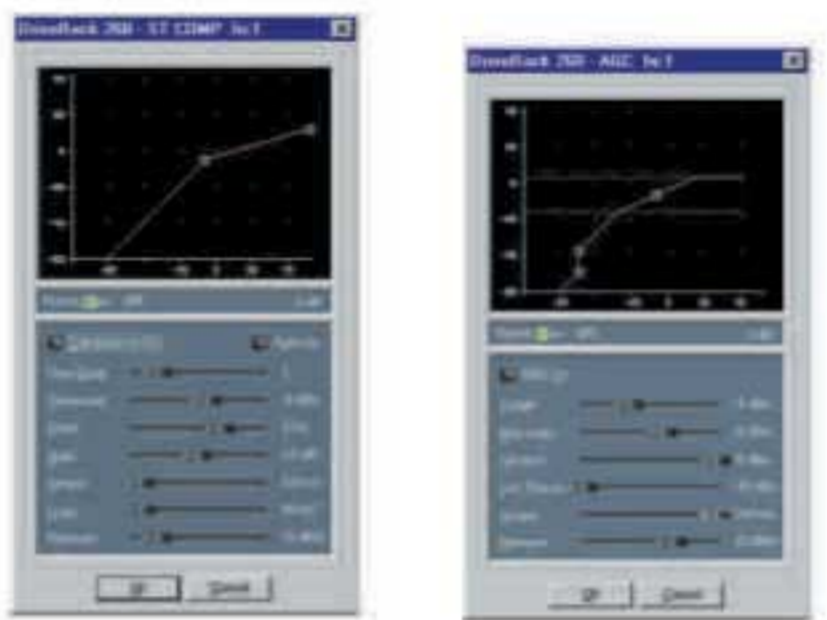
在一个音响系统里，周边器材配搭和连线是最为复杂的，而且器材种类繁多，包括用来令声音变得结实的压缩器，增强声音效果的激励器，修饰音质的均衡器，过滤或强化某些信号用的参数均衡器，消除啸叫声的反馈抑制器，保护喇叭单元的限幅器，调校喇叭时间差的延时器，补偿房间频响缺陷的均衡器……那么多的器材，把工程师都弄得头晕眼花，何况一般的用户。经验稍逊的用户，见到多如天上繁星的显示灯，星罗棋布的 control 键，千丝万缕的连接线，真的无从入手，望而生畏。

DriveRack™ 260 的设计工程师了解用户的需要，设计了新一代的周边设备，把上述所有的功能集于一身。从今以后，从调音台至功放之间只需一款设备，一款包罗所有基本周边功能的控制器。不但如此，DriveRack™ 260 的设计亦照顾到工程师的方便性，内置了大部分 JBL 音箱和 Crown 功放的技术参数。工程师只需跟随着 Setup Wizard (设置导航小精灵) 的指引，顺序选择设备的型号和工作状态，其余的繁琐微调工作便由 DriveRack™ 260 自动完成。

接上 RTA-M 标准测试话筒和开启了 Auto-EQ 自动均衡功能，DriveRack™ 260 便能自动调校房间均衡，补偿部分因建声欠佳而引致的频响缺陷。快速跟踪的反馈抑制器加上精确的输出限幅保护，是用户和工程师的恩物，确保系统工作稳定。



可以在本机面板或 PC GUI 接口控制所有参数和功能。程式数据可以储存在本机或 PC, 随时呼叫、编辑和离线编辑。



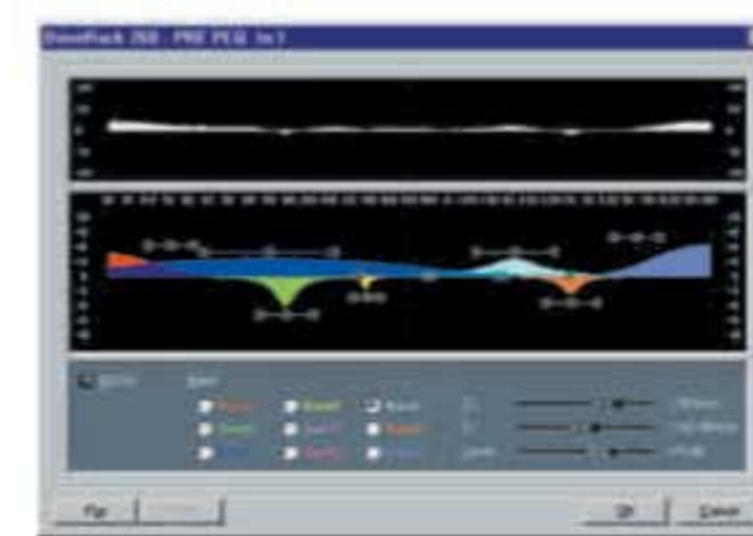
输入端可以插入压缩、门、AGC。每组输出端均可以插入限幅或 AGC 自动增益。



分频部分可以选择分频或带通滤波器，斜率可以高达 48dB/倍频程。



输入端可以插入两组 DSP，包括：AGC、AFS 反馈抑制，分谐波合成器、门、压缩、陷波器。



输入端可以选择 28 段图示均衡或 9 段参数均衡。每组输出另有 4 段参数均衡。



共有 2.7 秒的延时，可以分配插入输入或输出端，作为音塔延时，极性和相位调校等。

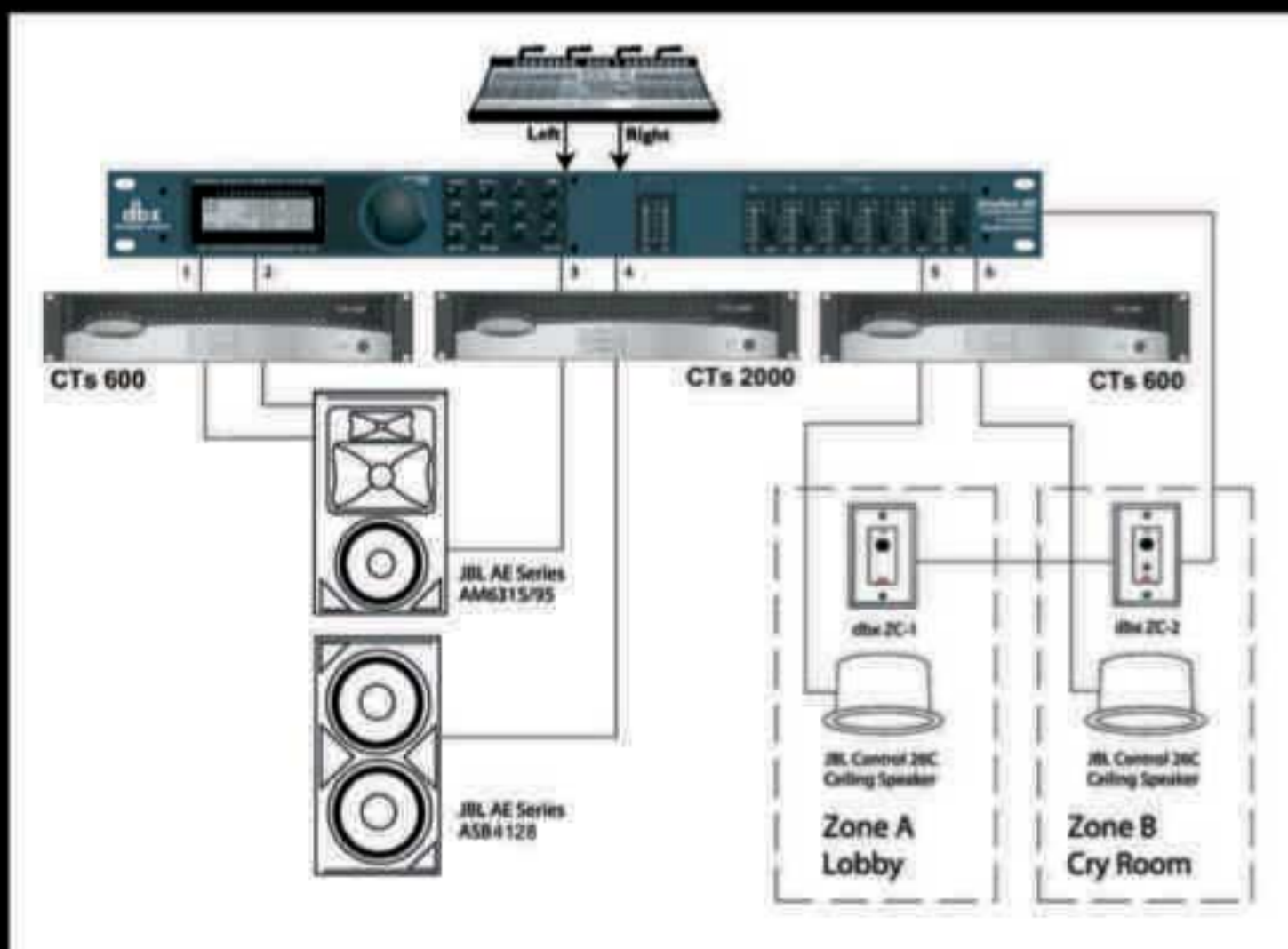
通过 RS-232 接口和 PC GUI 接口界面，外置电脑可以遥控 260 和进行编程。260 预置了大部分 JBL 和 CROWN 的技术参数，只要跟随着 Setup Wizard (设置导航小精灵) 的指引，顺序选择设备的型号和工作状态，260 便会自动调校输出保护限幅器等。

其它功能包括：

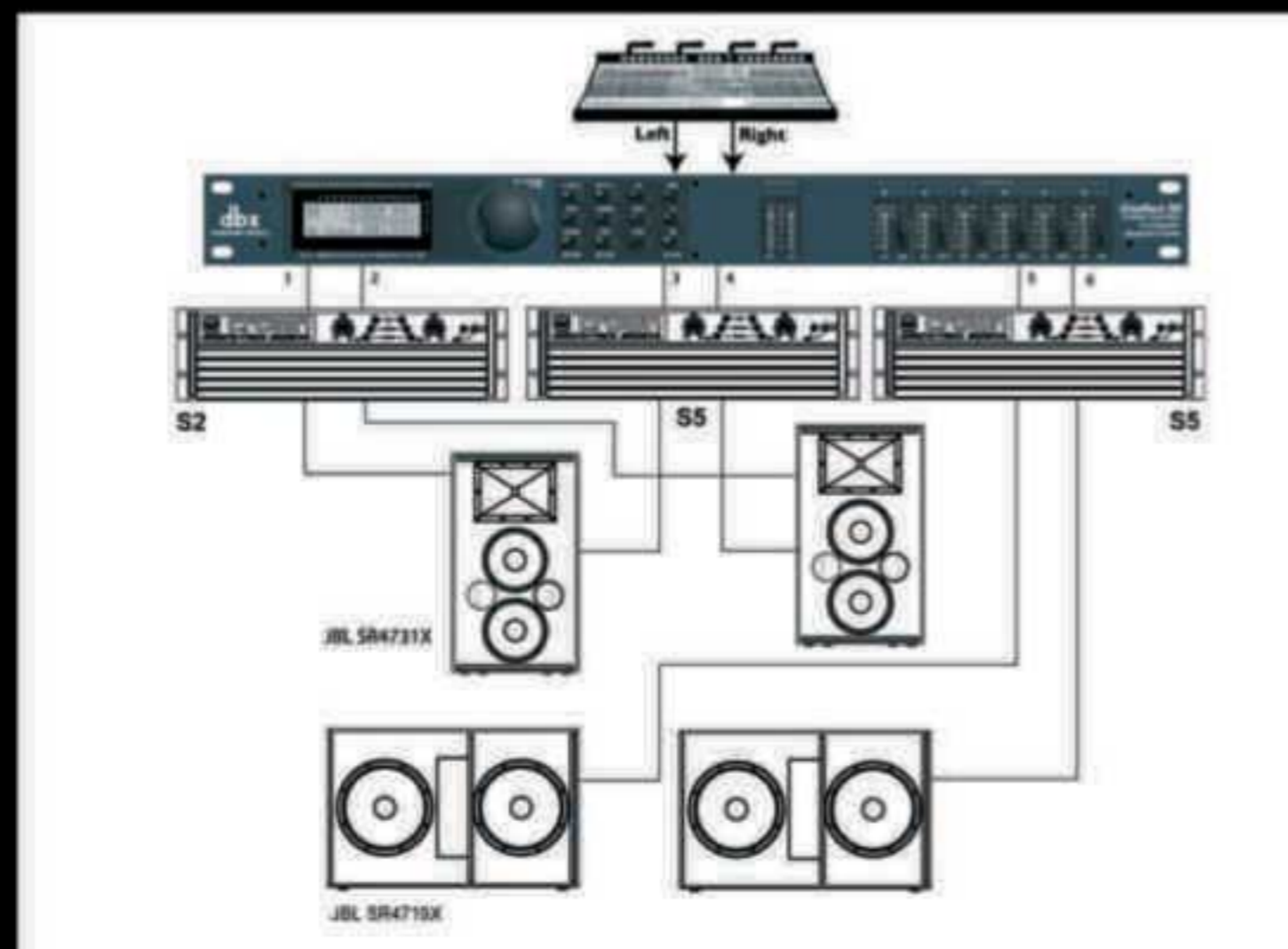
- 两组输入，六组输出，组合灵活。
- 在 A/D 过程中，信号过载而引致的失真非常严重，dbx 专利设计的 Type IV™ A/D 转换电路克服了这技术难关，从而扩展了动态范围。
- 两组输入的前端均包括 28 段的图示均衡或 9 段的参数均衡。
- 然后，还可以插入以下功能的其中两种，包括：陷波滤波器，压缩器，自动增益控制，分谐波合成器或 dbx 专利设计的 AFS 反馈抑制器。
- 共有 2.7 秒的数字延时资源，可以加插在输入和输出通道。
- 数字式分频器，滤波器特性可以选择 Bessel, Butterworth 和 Linkwitz-Riley。
- 六组输出均设有 4 段的参数均衡和限幅器。
- dbx 专利设计的 AFS 反馈抑制器共有 2 × 12 个快速跟踪陷波滤波器，只消除啸叫声，保留有用的节目声。陷波滤波器可选择部分是固定的，部分是浮动的。
- AGC 自动增益控制，可以加插在输入或输出通道。确保音响系统的输出音量保持平稳，不受演讲者忽大忽小的语音而影响观众区的音量。
- 接上 RTA-M 标准测试话筒 (于背板) 和开启了 Auto EQ 功能，DriveRack™ 260 便能自动调校房间均衡，补偿部分因建声欠佳而引起的频响缺陷。
- 内置粉红噪声发生器和实时频谱分析仪。

应用实例

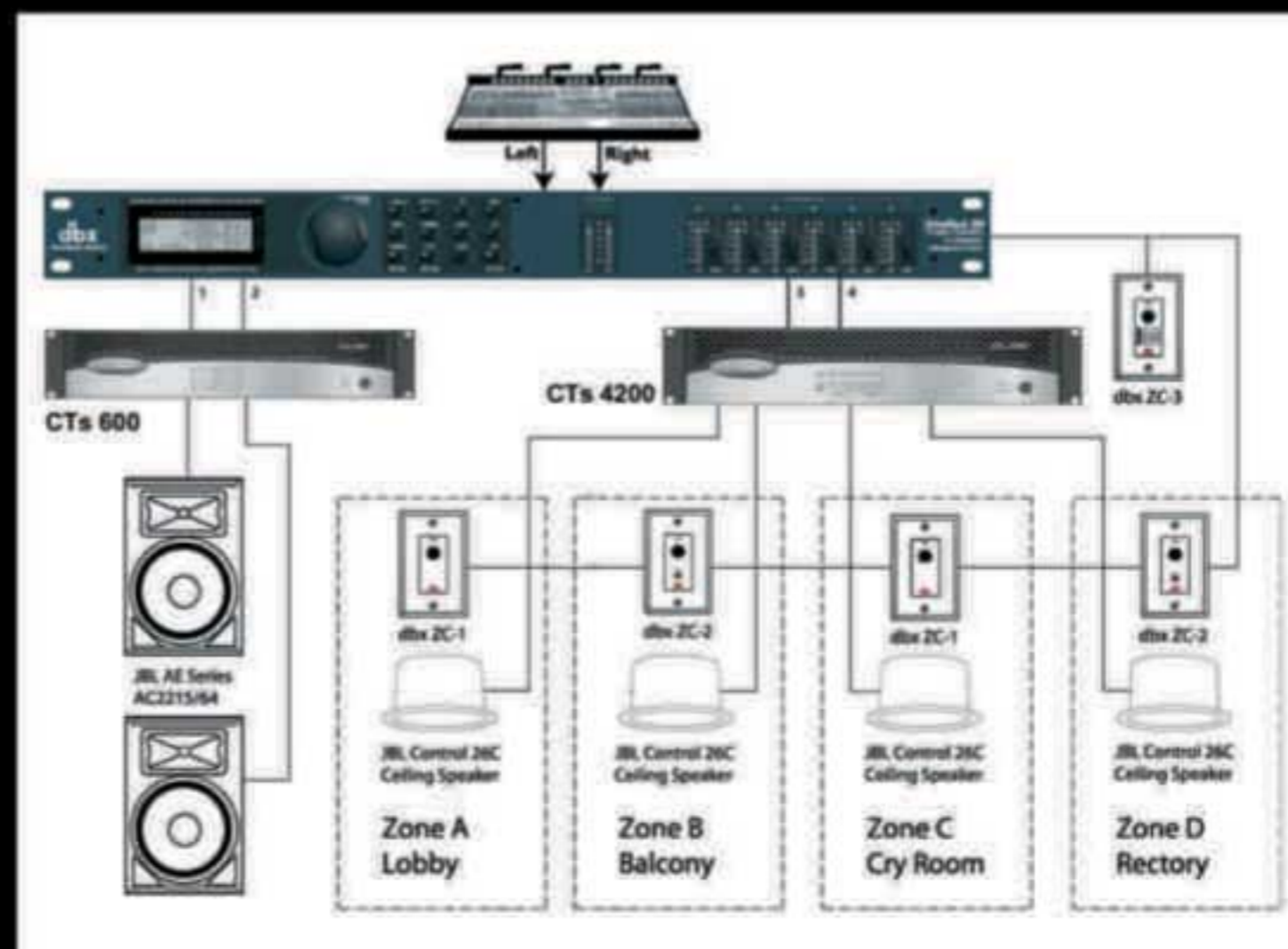
单声道四分频和二个辅助区域



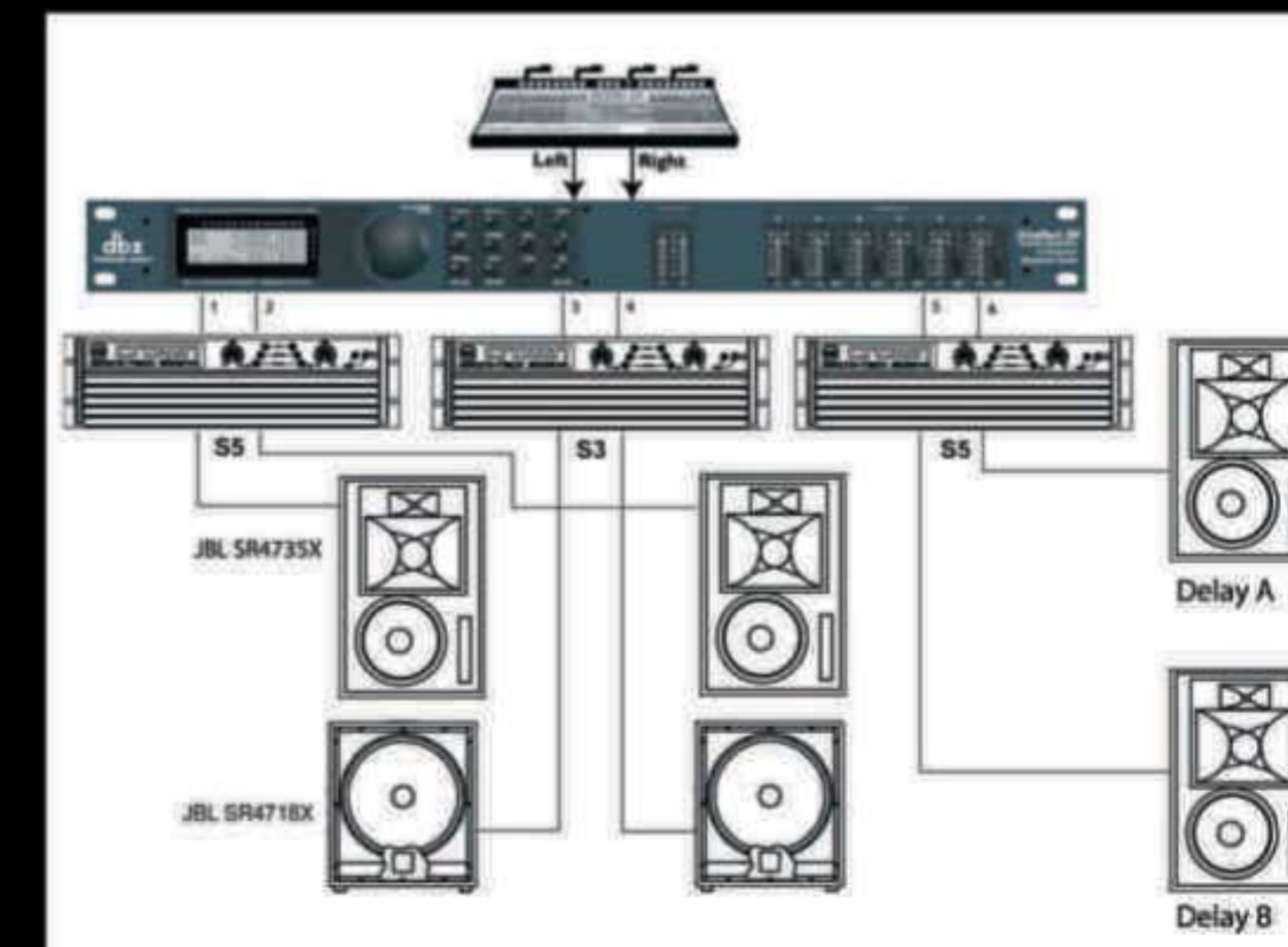
立体声三分频



立体声全频和四个辅助区域



立体声二分频和二组延时音塔



技术指标

前面板



后面板



ZC系列控制面板



ZC-1



ZC-2



ZC-3



ZC-4



ZC-BOB

260 的配件, 专门为了背景音乐、公共广播系统而设计的控制面板。每台 260 可以选配最多 6 块 ZC 面板。在 260 编程, 可以用多块 ZC 面板来控制同一区域, 或多个区域受一块面板的控制。每块 ZC 面板均有独立的地址码, 操作直观简易。

ZC-1 是音量控制, ZC-2 是带哑音的音量控制, ZC-3 是程式选择, 遥控 260 调出不同的编程。ZC-4 与 ZC-3 功能相同, 是接触开关式控制。

网络采用五类线。以串联式接驳时, 网线最长距离 100m (6 块面板)。减少面板数量, 可以延长网线 (3 块时, 200m)。若需要更长的网线, 需采用并联连接, 网线最长距离为 330m。控制面板先接往 ZC-BOB (最多可并联 6 块) 才连接 260。

模拟输入:

输入数量: (1组)RTA 话筒输入
(2组)线路输入
类别: 电子平衡/RF 滤波, XLR 母
阻抗: >40KΩ
最大输入电平: +34dBu, 输入跳线在 +30 位置
共模抑制比: >45dB
RTA 话筒幻像供电: +15VDC
RTA 话筒 EIN: <-110dBu, 22Hz-22kHz, 150Ω

模拟输出:

输出数量: (6组)线路输出
类别: 电子平衡/RF 滤波, XLR 公
阻抗: 120Ω
最大输出电平: +22dBu

A/D 特性:

类别: dbx Type IV™ 转换
动态范围: >114dB A 计权, 112dB 无计权
Type IV 动态范围: >119dB A 计权, 22kHz BW
>117dB 无计权, 22kHz BW

取样频率: 48kHz

D/A 特性:

动态范围: 112dB A 计权, 110dB 无计权

系统特性:

动态范围: >110dB 无计权, >107dB A 计权
THD+噪声: 0.002%, +4dBu, 1kHz, 0dB 输入增益
频响: 20Hz-20kHz, ±0.5dB
通道串音: <-110dB, 一般 120dB
输入至输出串音: <-100dB



专门为 JBL 音箱和皇冠功放而设计的控制器

保障您的权益

用户在选购 dbx 产品时, 请检查包装上有没有 [兆信防伪标志]。切勿因小失大, 失去了维修保养的服务。假货、水货的质量没有保证, 会严重影响整个音响系统的质量。



中国大陆、港、澳总代理



安恒利(国际)有限公司

香港总公司及展厅:
香港新界葵涌货柜码头路
77-81号丰裕中心11楼
电话: (852) 2942 2100
传真: (852) 2424 0788
网址: http://www.acehk.com

北京维修及技术支持中心:
北京市西城区新街口外大街28号
邮编: 100088
电话: (010) 8205 3355
传真: (010) 8205 0196
E-Mail: info@acebj.com

上海维修及技术支持中心:
上海市平凉路716号3楼
邮编: 200082
电话: (021) 5521 1510
传真: (021) 6589 7112
E-Mail: sacek@online.sh.cn

广州维修及技术支持中心:
广州市东山区大沙头三马路1号4楼
邮编: 510100
电话: (020) 8386 3535 8386 3598
传真: (020) 8386 3550
E-Mail: acegz@acegz.com